



Formation professionnelle API comédie musicale

*DANSER, CHANTER, JOUER LA COMÉDIE !
APPRENDRE ET SE PERFECTIONNER !*

Formation parrainée par Raymond Acquaviva
et certifiée Label National Qualité Qualiopi



Organisation et objectifs pédagogiques

La formation API;-) Comédie Musicale est reconnue par l'AFDAS et Pôle-Emploi, référencée DATADOK et a reçu le Label National de Qualité Qualiopi

Parce qu'un artiste doit pouvoir s'exprimer de toutes les façons souhaitées, les API ;-) travaillent à la construction des outils de l'artiste pour qu'il gagne sa liberté totale d'expression.

C'est la raison pour laquelle les API ;-) proposent une formation qui mène directement à la scène afin que la personnalité artistique de chacun puisse se développer en même temps que sa technique de «performer».

Les Api ;-) dispensent les diplômes de l'Artiste Pluridisciplinaire de Comédie Musicale selon 2 dominantes :

- **Fantaisiste** : comédien–chanteur capable d'intégrer une comédie musicale (2 ans)
- **Performer** : comédien–chanteur–danseur (3 ans)

Ces 2 parcours qui permettent l'obtention d'un diplôme référencé

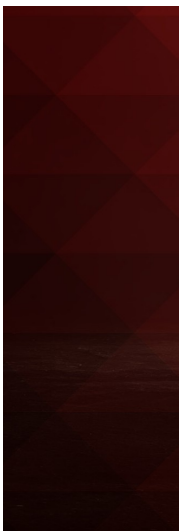
Année préparatoire : une année préparatoire peut-être proposée selon le niveau technique évalué lors des auditions d'entrée au début d'année

Plusieurs objectifs sont possibles au travers de cette formation

- se former
- compléter sa formation, se remettre à niveau
- se perfectionner

Plusieurs formules :

- **formation initiale** qui nécessite un engagement sur toute la durée du cursus (2 ou 3 ans selon le diplôme choisi)
- **formation continue ou en stage** (modulable selon niveau) pour les ayants droits aux financements concernés (AFDAS, Pôle-Emploi, DIF...etc)
- **à la carte en training** pour les diplômés et les professionnels en activité.



Répartition des objectifs pédagogiques par cycles :

- **Cycle 1 : bases et technique**

=> Construction de ses outils corps, voix, imaginaire et mise à niveau des techniques dans toutes les disciplines.

- **Cycle 2 : interprétation et exploration =>**

Confrontation au public, et interprétation de styles et registres différents de la comédie musicale, contre-emploi.

- **Cycle 3 : Professionnalisation et singularité=>**

travail et maîtrise de grands rôles, définition de son répertoire, préparation à la vie professionnelle.

Les niveaux sont définis par l'équipe pédagogique lors de l'audition d'entrée. Cependant, pendant le 1er mois de la formation.

Chaque discipline peut correspondre à un niveau différent parce que chaque artiste est unique en dehors du nombre d'années. Notre but est d'accompagner l'artiste dans la construction de sa personnalité et de sa professionnalisation.

Possibilité d'entrer en apprentissage dans la troupe des Inclassables à partir du cycle interprétation pour intégrer les spectacles professionnels, les cours à dispenser et/ou les animations....

La pédagogie :

Maîtriser les techniques pour une plus grande disponibilité à l'art.

La formation propose d'acquérir ou de dynamiser les outils de l'artiste qui sont : le corps, la voix et l'imaginaire.

Elle permet ainsi à tout interprète de devenir un artiste complet.

Toutes les disciplines de la scène sont envisagées selon une pédagogie « verticale » qui permet à l'élève d'intégrer les points communs entre les disciplines et ainsi de faire une synthèse de toutes les techniques.

La réflexion pédagogique se fait à partir du constat suivant : l'interprète n'a qu'un seul outil pour travailler, lui-même.

Lui-même c'est un corps, une voix et un monde intérieur qui lui est propre.

Cette formation propose de travailler ou de retravailler la construction de son outil total, sur tous ses plans, d'affirmer le charisme et la personnalité de chacun.



Les + de cette formation

L'apprentissage de la scène :

5 spectacles par an minimum*

S'ils sont au point, les élèves pourront être présentés au public et/ou intégrés à un spectacle professionnel. Les élèves peuvent donc utiliser ces représentations pour se faire connaître auprès des professionnels

La scène est le seul vrai lieu d'apprentissage et aucun artiste du spectacle vivant ne peut sauter cette étape. C'est là qu'il va acquérir la discipline et la rigueur du professionnalisme. Il lui faut, comme un artisan, revenir et revenir sur scène afin de s'assurer d'être en « maîtrise ». Les peurs, les manques de confiance ne peuvent se dissiper que par l'acquisition du « métier » et c'est par cette épreuve des feux de la rampe que toute l'équipe pédagogique, ainsi que l'élève lui-même, pourront évaluer les progrès techniques mais aussi guider l'artiste vers ce qui fait sa particularité, son style, ses points forts.

L'apprentissage de la transmission :

**pour les 2^e et 3^e cycles uniquement*

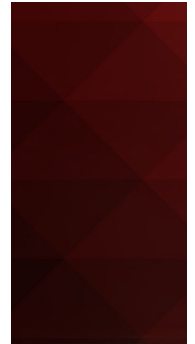
Les élèves intéressés peuvent se former aux métiers de l'enseignement. Un atelier pédagogique leur permet de mettre au point leur propre pédagogie tout en assurant les bases de l'enseignement sur le corps, la voix et le théâtre.

À l'issue de cet atelier une période d'apprentissage sur le terrain sera possible. Cet apprentissage fait l'objet d'une convention particulière.

En fin de cursus, l'élève recevra un certificat de fin de formation qui lui permettra de prétendre à **tous les métiers de l'animation.**

Le financement :

Pour les 2^eme et 3^eme cycles, les API proposent plusieurs possibilités de financer ses études en plus de toutes les possibilités classiques des instituts



de financements de formations professionnelles :
Pôle emploi, AFDAS ...

Le planning :

Les API :-) proposent des cursus modulables d'une très grande souplesse à la carte en fonction des niveaux et des plannings de chacun.

****Pour les 2^e et 3^e année***



Pré-requis pour intégrer la formation :

L'admission dans la formation sera décidée lors de l'audition d'entrée en fonction des éléments suivants :

- Motivations et objectifs professionnels exposés
- Expérience de 2 ans minimum dans la pratique de la danse, du chant ou du théâtre.
- Capacités musicales avérées en chant

Cependant, les personnes n'ayant aucune expérience mais présentant des qualités artistiques évidentes à l'audition pourront être admises avec une année préparatoire.

API Comédie Musicale est en mesure d'accueillir les personnes en situation de handicap, à condition que leurs capacités physiques soient suffisantes pour suivre la formation complète.

Pour les personnes en situation de handicap, nous contacter.

Les ateliers

1 – LE CORPS

7h30 / semaine

La comédie musicale exige un travail corporel répété TOUS LES JOURS.

- **barre à terre** : travail de la structure du corps du danseur classique
- **corps** : Yoga - Qi Cong, travail d'intériorisation de maîtrise et du mouvement
- **danse classique** : placement et technique du milieu
- **Jazz roots** : fondamentaux de la danse jazz
- **danse jazz** : barre, sol, diagonales, pas de base, variations

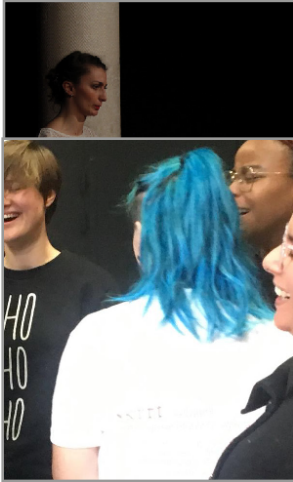
- **Claquettes** : cette discipline permet de travailler l'écoute et la synchronisation. Elle est la base du style comédie musicale.

2 – LE JEU:

7h30 / semaine

- **Théâtre** : Improvisation - mise en jeu du corps et la construction de personnage, identifications et transpositions. Approche des différences de jeu entre le théâtre classique, contemporain et scènes de cinéma.
- **Interprétation** : Cet atelier permet d'approfondir le domaine de l'interprétation en chant et/ou en expression théâtrale. On ne s'attache plus à la forme mais au fond : l'état et la rencontre, la disponibilité.

Une grande partie de cet atelier sera consacrée au **masque neutre** et au **lâcher prise***.



Mime / Clown :

maîtrise du geste, de l'intention et de l'interprétation. Cet exercice fait grandir l'acteur comme le danseur dans une exigence de précision accessible et nécessaire

3 – LA VOIX**7h30 / semaine**

- **Chant** : pose de la voix, vocalises, travail individuel
- **Harmonie** : Travail de théorie musicale et application directe en groupe. Développement de la créativité collective
- **chorégraphie chantée** : développer la capacité de danser en chantant pour être à l'aise dans son corps, son expression et son impact avec le public.

Module perfectionnement :**3h/semaine****– 2ème et 3ème cycle**

Essentiellement prévu pour les élèves du 3ème cycle et les élèves apprentis, ce cours viendra renforcer le travail dans l'une des disciplines majeures avec une exigence absolue : celle du résultat professionnel.

Master class et créations :

des intervenants extérieurs, metteurs en scène, chorégraphes viendront compléter l'apprentissage des 3ème cycle. Des répétitions de spectacle pourront avoir lieu pour les productions en cours.

Un travail sur la créativité collective sera également abordé.

Pédagogie : 6h/mois

Les élèves intéressés par l'enseignement peuvent suivre un atelier de pédagogie où seront transmis les fondamentaux de l'enseignement de la danse, du chant et du théâtre.

(Cet atelier est obligatoire pour les élèves-apprentis-animateurs) .

4 - COURS PARTICULIER DE CHANT * : 1H/ mois

Pour approfondir le travail de la voix :

Possibilité de cours de chant particuliers (ou à 2) pour définir les problématiques individuelles et développer les personnalités artistiques.

Une option indispensable si l'on veut se donner les moyens d'être au niveau professionnel, en complément du Tronc Commun.

Travail sur la personnalité artistique et la préparation à la scène et aux castings



5 - ÉPREUVES DE LA SCÈNE * :

30H/AN MINIMUM

Parce que le vrai apprentissage passe par la scène, à partir de janvier, les travaux d'élèves jugés « présentables » seront donnés lors des Soirées Rotonde des Inclassables afin de valider les acquis et développer l'expression artistique. La participation à ces soirées sera décidée par l'équipe pédagogique et est obligatoire pour les élèves sollicités (2^e et 3^{ème} cycles).

Le nombre d' heures indiquées pourra être modifié selon les besoins pédagogiques, les préparations de spectacles et le niveau des élèves.

* : à partir du 2^e cycle

6 - MODALITÉ D'ÉVALUATION PENDANT LA FORMATION

Les élèves seront évalués de la manière suivante :

- √ Contrôle continu
- √ 2 Examens avec jury
- √ Participation à tous les spectacles présentés par les Api;-)
- √ Rédaction d'un mémoire
- √ Épreuve de situation de casting réelle
- √ Réalisations de travaux de créativité et de culture du spectacle vivant
- √ Assiduité, comportement et respect du règlement.

Démonstrations et mises en situation pour l'option « Animer et transmettre » :

Tous les candidats souhaitant obtenir la certification de « l'artiste de comédie musicale » devront impérativement remplir tous ces critères d'évaluation.



7 - CERTIFICATION ET DIPLÔME

À l'issue du temps de cette formation, le diplôme préparé sera délivré et il permettra de prétendre à l'entrée dans la troupe professionnelle des API :-)) et pourra donner lieu à des engagements professionnels dans l'animation.

Ces diplômes seront délivrés si les conditions d'assiduité, de respect du règlement et de suivi du cursus demandé ont été remplies (diplôme en cours de référencement au RNCP : Répertoire Nationale des Certifications Professionnelles).

Emploi du temps

Cursus plein temps le jour :

25h par semaine en moyenne`

Du lundi au vendredi à partir de 9h.

Cursus allégé du soir :

6h par semaine

Lundi, mercredi, jeudi de 20h à 22h

Le nombre d' heures indiquées pourra être modifié selon les besoins pédagogiques, les préparations de spectacles et le niveau des élèves.

Lieux de formation :

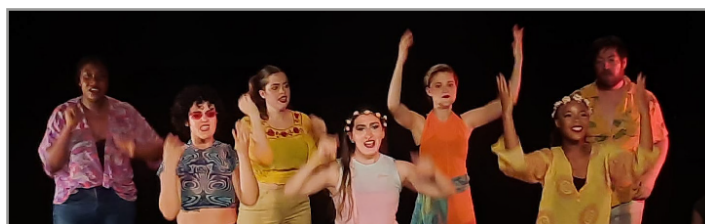
Studio Bleu Paris 10è

Ateliers Chapelle

International 18è

Espace des 7 Arpents

Pantin



Tarifs

CURSUS	ENGAGEMENT	VOLUME HORAIRE	TARIF ANNUEL
PERFORMER	3 ans	A partir de 731h/an	5 550 €
FANTAISISTE	2 ans	A partir de 650h/an	4 850 €
ALLEGEE SOIR	1 an	A partir de 198h / an	2 880 €

Cartes de cours :

10 cours = 295€ ; 25 cours = 685€ ; 40 cours = 995 €

Option pédagogie : réservé aux cycles 2 et 3
685 €/mois – 45h/an.

Cours particulier de chant : 40 € à deux – 69 € seul
(obligatoire la 3^è année)

Frais d'inscription :

Formation jour : 155€/an

Formation soir : 95 €/an

Inscription à l'année obligatoire.

Des facilités de paiement au mois peuvent être accordées.

Possibilités de financement AFDAS, Pôle Emploi et directement avec les Api :-) sur devis.

INTERVENANTS

Nathalie
LEFEVRE

***Responsable pédagogique
Chargée de professionnalisation
et comédie musicale***

***Après une carrière de danseuse
en France et à l'étranger, codirige
la Cie du Milieu avec Alain Jamot
en Danse contemporaine.***

***Puis elle se tourne vers la
comédie musicale.***



Danse et Comédie musicale

Diplôme d'Etat danse jazz

Danseuse, chanteuse, comédienne, chorégraphe, Piaf je t'aime et Chantons sous la pluie (Molières meilleur musical)

Victor Victoria - Tintin - Anne Franck, le musical - Chance...

Stepping Out - On achève bien les chevaux

Meneuse de revue au Paradis Latin

Elle fonde le premier festival de comédie musicale de Paris et crée la formation Api;-) Comédie musicale.

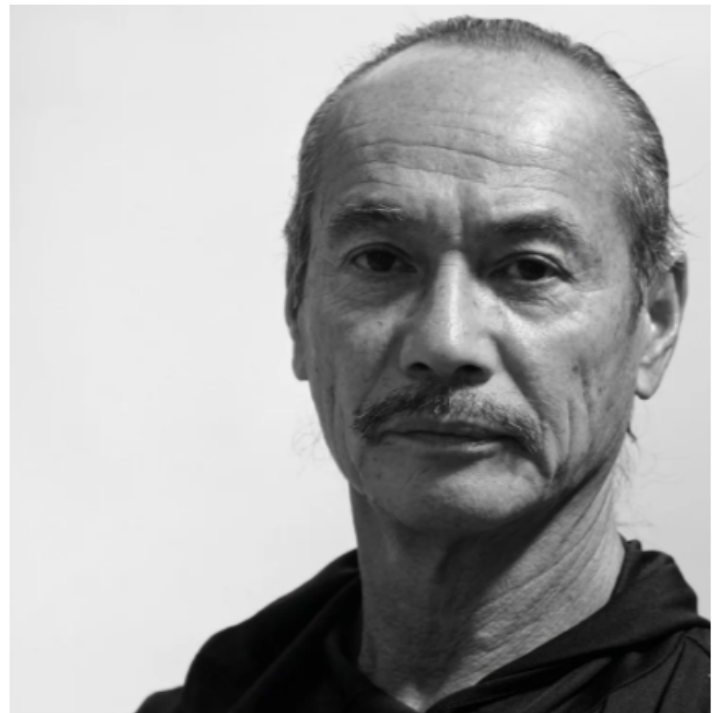
Sylvain MATHIS



Formateur comédie musicale

Après cinq années d'une formation polyvalente au Conservatoire National Supérieur de Paris, Sylvain est nommé premier danseur avec mention très bien. Sugar, certains l'aiment chaud - Chantons sous la pluie - Piaf je t'aime à l'Olympia. Au théâtre Mogador, puis en tournée des Zéniths avec Mamma Mia et Cats.

Sou Lai



Intervenant préparation corporelle

Chorégraphe

Maître en Apo yoga et Tai Chi

Issu des Arts Martiaux

Danseur et assistant d'Amadéo

Fondateur du Tai Chi

Danse et de l'ApoYoga

Il est également le coach et le masseur de certaines personnalités : Jean-Paul Gaultier, Olivier Delacroix, Pierre Richard, etc.

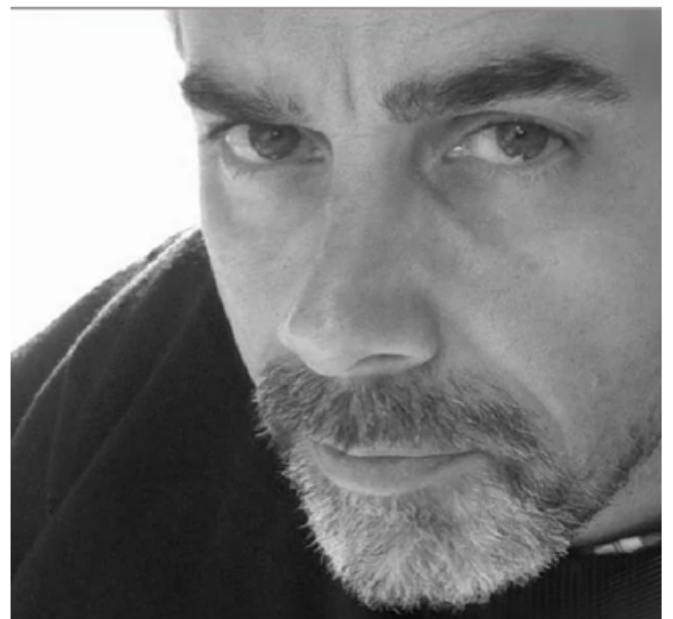
Yaniss TAKI



Professeur de danse

Cours de danse, en Dancehall et en Street. Il intègre l'Académie Internationale de la Danse (A.I.D) et se forme en danse classique, jazz et contemporaine.
Examen d'aptitude technique (E.A.T) en danse Jazz puis, en danse contemporaine.
Diplôme d'état de professeur en danse Jazz.
Plateaux télé (TF1, France 2...) chorégraphiés par Mehdi KERKOUCHE.

Hubert WELLER



Formateur de chant

Formation de chant lyrique.
Conservatoire d'Aix en Provence, Centre National d'Insertion Professionnelle d'Art Lyrique (C.N.I.P.A.L)
Cours Florent.
Sa carrière de comédien chanteur débute par un passage de quelques années à la Comédie Française : Esther, m.e.s. Françoise Seigner - La Cagnotte, m.e.s. Jean-Michel Ribes.
Il travaille également auprès de la Compagnie Philippe Ermelier.

Florencia AVILA



***Intervenante mime/clown
Comédienne, mime***

Formée à l'École de danse de l'Opéra de Paris, Florence Bourgeois construit un parcours d'excellence au sein de grandes compagnies. Elle danse notamment avec le Ballet de Marseille dirigé par Roland Petit, le Ballet du Nord, avant de rejoindre les Ballets Jazz de Montréal au Québec, où elle enrichit son expérience artistique à l'international.

De retour en France, elle mène une carrière d'interprète en tant qu'intermittente du spectacle, participant à de nombreux événements prestigieux tels que les Bals de la Rose à Monte-Carlo ainsi qu'à des émissions emblématiques comme Champs-Élysées, Stars 90 ou Succès fous.

Titulaire du Diplôme d'État en danse classique, Florence se consacre ensuite à la transmission. Elle enseigne dans différents conservatoires municipaux et au Gymnase Club pendant plus de 20 ans, où elle développe une pédagogie exigeante et accessible, notamment autour de la technique classique et de la barre au sol.

Directrice artistique de la Compagnie les Éléphants Roses et co-directrice artistique du Festival Mimesis, plateau de la créativité des Arts du Mime et du Geste.

Formée avec le mime Marcel Marceau dans l'école Internationale de Mimodrame à Paris.

Florence BOURGEOIS



Professeure de danse

Andréa BRUSQUE



Formée au Conservatoire d'art dramatique de Paris Xème auprès de Jean-Louis Bihoreau.

Big Freeze - La Maladie de la famille M - Glissement de terrain (mise en scène Thomas Poitevin)- La Nuit de l'Iguane de Tennessee Williams sous la direction de Georges Lavaudant à la MC2. Le Songe d'une Nuit d'été de Williams Shakespeare, ainsi que dans L'illusion Comique de Pierre Corneille m.e.s par Stéphan Druet.

Par ailleurs, Andréa assiste à la mise en scène Laurent Gutmann. Elle devient membre de la SACD en 2006 en tant qu'auteur et metteur en scène.

Formatrice en théâtre

Au cinéma, elle tourne sous la direction de Mia Hansen-Love (Eden), Thierry de Peretti (Les Apaches), Virgil Vernier (Orléans), Bourlem Guerdjou (Marion 13 ans pour toujours), Sylvain Desclous (Vendeur) et Didier Le Pêcheur.

Elle devient membre de la SACD en 2006 en tant qu'auteur et metteur en scène. Au cinéma, elle tourne sous la direction de Mia Hansen-Love (Eden), Thierry de Peretti (Les Apaches), Virgil Vernier (Orléans), Bourlem Guerdjou (Marion 13 ans pour toujours), Sylvain Desclous (Vendeur) et Didier Le Pêcheur.

En ce qui concerne la télévision, elle a travaillé avec Gilles Bannier et Fabrice Gobert. On peut également la voir à l'oeuvre dans les séries Le Bureau des Légendes et Têtard.

À la radio, Andréa Brusque est la voix de TSF JAZZ depuis 2016.

Philippe NAGAU alias Philou



Danseur de claquettes, batteur et chanteur, Philou éblouit son public à Paris et à l'international. Membre de la Revue Cotton Club de Paris, il a collaboré avec des orchestres de jazz prestigieux (Big Band de Claude Bolling, Caveau de la Huchette) et s'est produit au Petit Journal Montparnasse, le théâtre Sistina de Rome, au Festival International de Claquettes TIP TAP SHOW.

Philou enseigne les claquettes depuis des années : (Swing Tap, CAEL, Académie Internationale de Danse).

Formateur Claquettes

Depuis 2014, il anime des démonstrations au Musée des Arts Forains. Sa maîtrise des styles jazz (Charleston, Swing, Lindy Hop) enrichit ses collaborations artistiques avec Manu Dibango, Rhoda Scott et le groupe Paname Dandies.

Artiste polyvalent, il a joué dans des spectacles comme Ladies Night (Palais des Glaces), et dans des productions cinématographiques telles que Battle 2 Netflix) et En attendant Bojangles.

Avec le trio Ga Ga bOOp, il charme par des interprétations swing hommage à Louis Armstrong et Nat King Cole.

Khadija EL MAHDI



Formatrice Masque

Comédienne, metteuse en scène, pédagogue spécialisée dans le jeu masqué.

Formée à l'ESAD et Cours Florent, elle a collaboré avec Christophe Patty, maître du masque au CNSAD, et s'est perfectionnée dans la création et l'utilisation de masques.

Elle enseigne au Cours Florent, à la Cave à Théâtre et intervient dans des conservatoires (Versailles, Ermont) ainsi que dans des structures culturelles et sociales. Sur scène : Salina et Sang Négrier de Laurent Gaudé, Mama Khan, le chant de la terre

Lakota et Lalla Aïcha, le chant berbère de l'eau. Ses créations mêlent improvisation et récits masqués. Ecriture : prix DMDTS pour La Rose de la Boca.

Lauréate de plusieurs distinctions, dont le Petit Molière du meilleur seul en scène et de la meilleure mise en scène (2017, 2018). Récompensée pour son travail radiophonique (*Sang mêles L. Leclerc)

Mariapia BRACCHI

Formation Classe libre École Florent, stage avec Marc François, Pascal Rambert, Catherine Gandois.

Co-fondatrice de la Cie du Goudron et des plumes, a mis en scène "L'Ancre de Miséricorde" d'après Mac Orlan, Festival des Arènes de Lutèce. "Histoires courtes mais vraies ou presque" au Théâtre du Garde Chasse aux Lilas. "Los Enfermos" d'Antonio

Alamo, Théâtre de l'Opprimé. "Le jardin aux cerises, ép 1 et 2", "On dormira quand on sera mort, et "Chroniques des jours de pluie" à la Maison des Métallos, et au Colombier. "15 Histoires à se tordre" d'Alphonse Allais, théâtre Paul Eluard à Sarlat et au Petit Hébertot. "Choses vues" de Victor Hugo au Théâtre de Bergerac et "Froid" de Lars Norèn, au Festival Les Uns chez Les Autres et au Vent se lève. Artiste associée à la Maison des Métallos. Elle enseigne l'interprétation depuis 1999 notamment au Cours Florent, au Cours Acquaviva, aux Enfants Terribles



Professeur Théâtre

Yann COSSON



Professeur : théorie musicale et harmonie vocale

Artiste polyvalent, coach vocal et pianiste accompagnateur. Formé au Conservatoire Régional du Grand

Nancy, avec une solide maîtrise du chant lyrique et de la direction de chœur.

Perfectionne son art au sein de la Music Academy International (MAI) de Nancy : technique vocale, coaching scénique et interprétation musicale.

Approfondit ses connaissances en musicologie à l'UFR ALL de Nancy.

Multiplie les expériences professionnelle, comme pianiste accompagnateur, chef de chant à l'Académie Adeline Toniutti, où il contribue à l'encadrement des classes de chant.

En tant que coach vocal et professeur de chant, il transmet sa passion de la musique à ses élèves depuis 2020, tout en poursuivant ses propres projets artistiques.

Polyglotte (anglais C1, espagnol B2) et doté d'un sens aigu du relationnel, Yann s'est illustré comme choriste, chanteur soliste et enregistreur de productions vocales.

Clara FERREIRA



Danseuse et professeure diplômée d'État en danse jazz, Clara est formée en classique, jazz et contemporain. Elle enrichit son parcours par l'exploration de styles actuels tels que le hip-hop, le heels et le street jazz, développant une approche artistique complète.

Elle enseigne à des élèves de tous niveaux avec une attention particulière portée à la technique, à la musicalité et à l'interprétation. Son expérience de la scène et des projets artistiques nourrit un enseignement vivant, favorisant l'expression personnelle et la présence scénique, en lien direct avec les exigences de la comédie musicale.

Professeure de danse
(seulement formation du soir)

Shirley, LAISNÉ

Coach vocal certifiée et artiste interprète, Shirley Laisné accompagne les élèves dans le développement de leur voix chantée et parlée avec exigence et bienveillance. Formée à la méthode Richard Cross, elle enseigne les musiques actuelles amplifiées avec une approche technique et expressive.

Chanteuse soprano aux influences variées, elle possède une solide expérience scénique, notamment avec Les Musiques de la Boulangère dirigées par Nicolas Frize. Son parcours est également nourri par la comédie musicale, le théâtre et la danse, qui enrichissent son approche pédagogique et sa capacité à guider chaque élève vers la confiance en soi et l'expression artistique.

Elle intervient en cours individuels et ateliers collectifs, mettant toujours l'accent sur la technique, l'interprétation et le plaisir de chanter.



Professeure de chant
(seulement formation du soir)

Grégory GERREBOO



Il enseigne à la Guildhall School de Londres. Par ailleurs, il est professeur certifié en Technique F.M Alexander. Dès sa sortie du cours Florent, sa rencontre avec Christophe Lidon l'amène à jouer Molière, Hugo, Tchekhov, Shakespeare et Goldoni. Grégory collabore régulièrement avec le metteur en scène canadien Alain Boisvert : La Locandiera sous la direction d'Alain Sachs au théâtre

***Formateur théâtre
(seulement formation du soir)***

Antoine, puis avec Les Combustibles d'Amélie Nothomb, mis en scène par Stéphane Cottin.

On l'a vu récemment dans Le Gros, la Vache et le Mainate de Pierre Guillois au Théâtre du Rond-Point.

La pièce Léonard de Vinci, naissance d'un génie repose actuellement sur le talent de son interprétation puisque c'est un seul en scène qui retrace la vie de l'artiste et inventeur depuis son enfance.



**Ajoutez des cordes à
votre arc !**