



Formation professionnelle API comédie musicale

*DANSER, CHANTER, JOUER LA COMÉDIE !
APPRENDRE ET SE PERFECTIONNER !*

Formation parrainée par Raymond Acquaviva
et certifiée Label National Qualité Qualiopi



Organisation et objectifs pédagogiques

La formation API;-) Comédie Musicale est reconnue par l'AFDAS et Pôle-Emploi, référencée DATADOK et a reçu le Label National de Qualité Qualiopi

Parce qu'un artiste doit pouvoir s'exprimer de toutes les façons souhaitées, les API ;-) travaillent à la construction des outils de l'artiste pour qu'il gagne sa liberté totale d'expression.

C'est la raison pour laquelle les API ;-) proposent une formation qui mène directement à la scène afin que la personnalité artistique de chacun puisse se développer en même temps que sa technique de «performer».

Les Api ;-) dispensent le diplôme de l'Artiste Pluridisciplinaire de Comédie Musicale selon 2 cursus possibles :

- Fantaisiste : comédien-chanteur capable d'intégrer une comédie musicale (2 ans)
- Performer : comédien-chanteur-danseur (3 ans)

Ces 2 cursus permettent l'obtention d'un diplôme référencé

Année préparatoire : une année préparatoire peut-être proposée selon le niveau technique évalué lors des auditions d'entrée au début d'année

Plusieurs objectifs sont possibles au travers de cette formation

- se former
- compléter sa formation, se remettre à niveau
- se perfectionner

Plusieurs formules :

- **formation initiale** qui nécessite un engagement sur toute la durée du cursus (2 ou 3 ans)
- **formation continue ou en stage** (modulable selon niveau) pour les ayants droits aux financements concernés (AFDAS, Pôle-Emploi, DIFWWW...etc)
- **à la carte** pour les diplômés et les professionnels en activité.



Les niveaux ou cycles sont définis par l'équipe pédagogique lors de l'audition d'entrée. Cependant, pendant les 15 premiers jours de la formation, l'équipe pédagogique se réserve le droit d'ajuster les cycles.

- **Cycle 1 : préparatoire et/ou technique** => Construction de ses outils corps, voix, imaginaire et mise à niveau des techniques dans toutes les disciplines.
- **Cycle 2 : interprétation** => Confrontation à tous les styles et registres de la comédie musicale
- **Cycle 3 : perfectionnement** => maîtrise de l'interprétation, travail des grands rôles, définition de son répertoire



Chaque niveau correspond à un cycle différent parce que chaque artiste est unique. Notre but est d'accompagner l'artiste dans la construction de sa personnalité et de sa professionnalisation.

Possibilité d'entrer en apprentissage dans la troupe des Inclassables à partir du cycle interprétation.

La pédagogie :

Maîtriser les techniques pour une plus grande disponibilité à l'art.

La formation propose d'acquérir ou de dynamiser les outils de l'artiste qui sont : le corps, la voix et l'imaginaire.

Elle permet ainsi à tout interprète de devenir un artiste complet.

Toutes les disciplines de la scène sont envisagées selon une pédagogie « verticale » qui permet à l'élève d'intégrer les points communs entre les disciplines et ainsi de faire une synthèse de toutes les techniques.

La réflexion pédagogique se fait à partir du constat suivant : l'interprète n'a qu'un seul outil pour travailler, lui-même.

Lui-même c'est un corps, une voix et un monde intérieur qui lui est propre.

Cette formation propose de travailler ou de retravailler la construction de son outil total, sur tous ses plans, d'affirmer le charisme et la personnalité de chacun.



Les + de cette formation

L'apprentissage de la scène :

4 spectacles par an minimum *

S'ils sont au point, les élèves pourront être présentés au public et/ou intégrés à un spectacle professionnel. Les élèves peuvent donc utiliser ces représentations pour se faire connaître auprès des professionnels

La scène est le seul vrai lieu d'apprentissage et aucun artiste du spectacle vivant ne peut sauter cette étape. C'est là qu'il va acquérir la discipline et la rigueur du professionnalisme. Il lui faut, comme un artisan, revenir et revenir sur scène afin de s'assurer d'être en « maîtrise ». Les peurs, les manques de confiance ne peuvent se dissiper que par l'acquisition du « métier » et c'est par cette épreuve des feux de la rampe que toute l'équipe pédagogique, ainsi que l'élève lui-même, pourront évaluer les progrès techniques mais aussi guider l'artiste vers ce qui fait sa particularité, son style, ses points forts.

** (selon niveau et sur sélection)*

L'apprentissage de la transmission :

pour les 2^è et 3^è cycles uniquement

Les élèves intéressés peuvent se former aux métiers de l'enseignement. Un atelier pédagogique leur permet de mettre au point leur propre pédagogie tout en assurant les bases de l'enseignement sur le corps, la voix et le théâtre.

À l'issue de cet atelier une période d'apprentissage sur le terrain sera possible. Cet apprentissage fait l'objet d'une convention particulière.

En fin de cursus, l'élève recevra un certificat de fin de formation qui lui permettra de prétendre à tous les métiers de l'animation.

Le financement :

Pour les 2^{ème} et 3^{ème} cycles, les API proposent plusieurs possibilités de financer ses études en plus de toutes les possibilités classiques des instituts

de financements de formations professionnelles :
Pôle emploi, AFDAS ...

Le planning :

Les API :-) proposent des cursus modulables d'une très grande souplesse à la carte en fonction des niveaux et des plannings de chacun.

**Pour les 2^è et 3^è année*



Pré-requis pour intégrer la formation :

L'admission dans la formation sera décidée lors de l'audition d'entrée en fonction des éléments suivants :

- Motivations et objectifs professionnels exposés
- Expérience de 2 ans minimum dans la pratique d'une des disciplines sur les trois principale
- Capacités musicales avérées en chant

Cependant, les personnes n'ayant aucune expérience mais présentant des qualités artistiques évidentes à l'audition pourront être admises et l'orientation sur le cursus qui leur convient sera discutée.

API Comédie Musicale est en mesure d'accueillir les personnes en situation de handicap, à condition que leurs capacités physiques soient suffisantes pour suivre la formation complète.

Pour les personnes en situation de handicap, nous contacter.

Les ateliers

1 – LES DISCIPLINES DE LA COMÉDIE MUSICALE :

de 11h à 13h30 / semaine selon le cursus et le cycle.

Dans ces ateliers seront abordées toutes les disciplines indispensables à la comédie musicale :

- **barre à terre** : travail de la structure du corps du danseur classique - 2h30
- **danse jazz** : barre, sol, diagonales, pas de base, variations - 3h
- **chant** : pose de la voix, vocalises, travail individuel - 2h
- **théâtre** : improvisation, théâtralité dans le chant et la danse mais aussi travail de scènes.

- **corps** : Yoga – Qi Cong, travail d'intériorisation de maîtrise et du mouvement
- **chorégraphie chantée*** - 4h30 **

*** Chorégraphie chantée (c'est le premier objectif de cet atelier) : développer la capacité de danser en chantant pour être à l'aise dans son corps, son expression et son impact avec le public.**

** Pour les 2^e et 3^e année

Le nombre d' heures indiquées pourra être modifié selon les besoins pédagogiques, les préparations de spectacles et le niveau des élèves.

2 - LES MODULES :

Théâtre : 4h30/semaine-moyenne

Développer la mise en jeu du corps et la construction de personnage au travers du masque neutre, Commedia Dell'Arte, clown, mémoire sensorielle, improvisations, textes...

Identifications et transpositions.

Approche des différences de jeu entre le théâtre classique, contemporain et scènes de cinéma.

Module interprétation : 3h/semaine

Cet atelier, destiné essentiellement aux 2^eme cycle, permet d'approfondir le domaine de l'interprétation en danse, chant et/ou en théâtre. On ne s'attache plus à la forme mais au fond : l'état et la rencontre, la disponibilité.

Une grande partie de cet atelier sera consacrée au masque neutre, au mime et au travail du clown.



Mime :

maîtrise du geste, de l'intention et de l'interprétation. Cet exercice fait grandir l'acteur comme le danseur dans une exigence de précision accessible et nécessaire

Module perfectionnement : 3h/ semaine

Cursus performer uniquement – 2ème et 3ème cycle

Essentiellement prévu pour les élèves du 3ème cycle et les élèves apprentis, ce cours viendra renforcer le travail dans l'une des disciplines majeures avec une exigence absolue : celle du résultat professionnel.

Master class et créations :

des intervenants extérieurs, metteurs en scène, chorégraphes viendront compléter l'apprentissage des 3ème cycle. Des répétitions de spectacle pourront avoir lieu pour les productions en cours.

Un travail sur la créativité sera également abordé.

(Cet atelier est obligatoire pour les élèves-apprentis)

Harmonie : 1h30/semaine-moyenne

Travail de théorie musicale et application directe en groupe. Développement de la créativité collective

Claquettes : 1h30/semaine

Cette discipline permet de travailler l'écoute, le rythme et la synchronisation. Elle est la base du style comédie musicale

Pédagogie : 6h/mois

Les élèves intéressés par l'enseignement peuvent suivre un atelier de pédagogie où seront transmis les fondamentaux de l'enseignement de la danse, du chant et du théâtre.

(Cet atelier est obligatoire pour les élèves-apprentis-animateurs).

3 - COURS PARTICULIER DE CHANT : 1H/COURS

Pour approfondir le travail de la voix :

Possibilité de cours de chant particuliers (ou à 2) pour définir les problématiques individuelles et développer les personnalités artistiques.

Une option indispensable si l'on veut se donner les moyens d'être au niveau professionnel, en complément du Tronc Commun.

Travail sur la personnalité artistique et la préparation à la scène et aux castings



4 - ÉPREUVES DE LA SCÈNE : 30H/AN MINIMUM

Parce que le vrai apprentissage passe par la scène, à partir de janvier, les travaux d'élèves jugés « présentables » seront donnés lors des Soirées Rotonde des Inclassables afin de valider les acquis et développer l'expression artistique. La participation à ces soirées sera décidée par l'équipe pédagogique et est obligatoire pour les élèves sollicités.



5 - MODALITÉ D'ÉVALUATION PENDANT LA FORMATION

Les élèves seront évalués de la manière suivante :

- ✓ Contrôle continu
- ✓ 2 Examens avec jury
- ✓ Participation à tous les spectacles présentés par les Api;-)
- ✓ Rédaction d'un mémoire
- ✓ Épreuve de situation de casting réelle
- ✓ Réalisations de travaux de créativité et de culture du spectacle vivant
- ✓ Assiduité, comportement et respect du règlement.

Démonstrations et mises en situation pour l'option « Animer et transmettre » :

Tous les candidats souhaitant obtenir la certification de « l'artiste de comédie musicale » devront impérativement remplir tous ces critères d'évaluation.

6 – CERTIFICATION ET DIPLÔME

À l'issue du temps de cette formation, le diplôme préparé sera délivré et il permettra de prétendre à l'entrée dans la troupe professionnelle des API :-)) et pourra donner lieu à des engagements professionnels dans l'animation.

Ces diplômes seront délivrés si les conditions d'assiduité, de respect du règlement et de suivi du cursus demandé ont été remplies (diplôme en cours de référencement au RNCP : Répertoire Nationale des Certifications Professionnelles).

Emploi du temps

Cursus plein temps le jour :

entre 20 et 26h par semaine

De 9h à 17h30 du lundi au vendredi

Selon les cursus – voir tarifs

Cursus allégé du soir :

6h par semaine

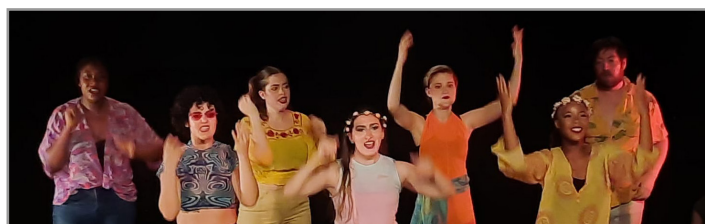
Lundi, mardi, jeudi de 20h à 22h

Le nombre d' heures indiquées pourra être modifié selon les besoins pédagogiques, les préparations de spectacles et le niveau des élèves.

Lieux de formation :

Studio Bleu Paris 10è

L'Annexe Paris 12è



Tarifs

Cursus & Cycles	Heures minimum/ semaine	Engagement sur 2 ans	Engagement sur 1 an
FANTAISISTE 1 & 2	20h	3 915,00 €	4 306,00 €
PERFORMER 1	23h	4 239,00 €	4 662,00 €
PERFORMER 2 & 3	26h	4 394,00 €	4 817,00 €

FORMATION SOIR

6h

2 790,00 €/an

* 30h de spectacles obligatoires non incluses dans le total d'heures

Cartes de cours de 3h : réservées à la formation continue et le mode training des professionnels en activité :

10 cours = 295€ ; 25 cours = 675€ ; 40 cours = 960 €

Option pédagogie : réservé aux cycles 2 et 3
65€/mois -6h/mois

Cours particulier de chant : 35 € à deux – 50 € seul
(obligatoire la 3^è année)

Frais d'inscription : 75 €/an

Inscription à l'année obligatoire.

Des facilités de paiement au mois peuvent être accordées.

Possibilités de financement AFDAS, Pôle Emploi et directement avec les Api :-) sur devis en fonction du mode et du cycle.

Intervenants

Nathalie LEFEVRE



Directrice pédagogique

Intervenante Danse et Comédie musicale

Diplôme d'Etat danse jazz

Intervenante
Danse et Comédie
musicale

Diplôme d'Etat
danse jazz

Danseuse,
chanteuse,
comédienne,
chorégraphe

Piaf le t'aime
(nomination
aux Molières) –
Chantons sous la

pluie (nomination
aux Molières) –
Victor Victoria
– Tintin – Anne
Franck, le musical –
Chance...

Stepping Out - On
achève bien les
chevaux

Meneuse de revue
au Paradis Latin

Sylvain MATHIS



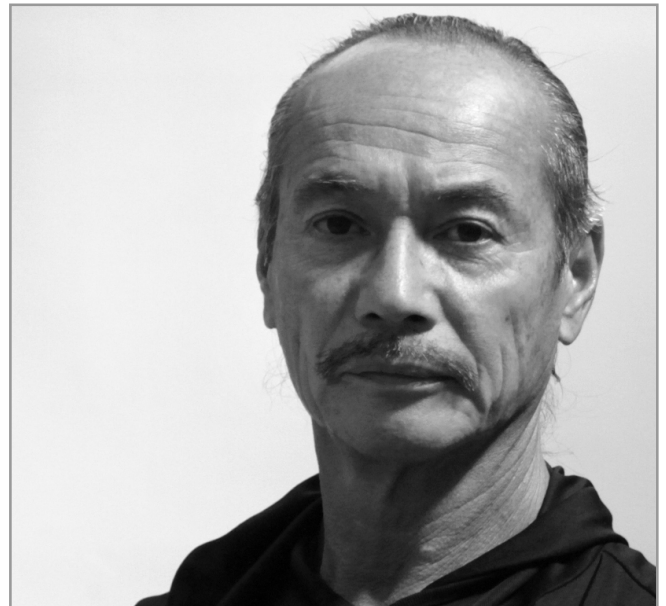
Formateur comédie musicale

Après cinq années d'une formation polyvalente au Conservatoire National Supérieur de Paris, Sylvain est nommé premier danseur avec mention très bien.

Sugar, certains l'aiment chaud
- Chantons sous la pluie - Piaf je

t'aime à l'Olympia.
Au théâtre Mogador, puis en tournée des Zéniths avec Mamma Mia et Cats.

Sou Laiï



Intervenant préparation corporelle

Chorégraphe

Maître en Apo yoga et Taiï Chi

Issu des Arts Martiaux

Danseur et assistant d'Amadéo

Fondateur du Taiï Chi Danse et de l'Apo Yoga

Il est également le coach et le masseur

de certaines personnalités : Jean-Paul Gaultier, Olivier Delacroix, Pierre Richard, etc.





Nicolas GODEFROY

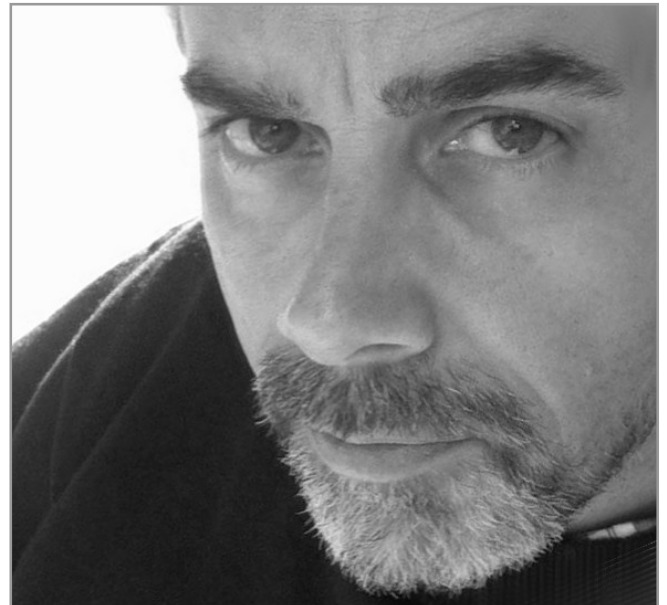


Formateur de danse

Il danse au sein de diverses compagnies. La Compagnie Rick Odums, le Armstrong Jazz Ballet, Karine Saporta, Disneyland Paris ou Jean Ann Production.

Diplôme d'Etat de Professeur de Danse Jazz en 2013.

Hubert WELLER



Formateur de chant

Formation de chant lyrique.

Conservatoire d'Aix en Provence,

Centre National d'Insertion

Professionnelle d'Art Lyrique(C.N.I.P.A.L)

Cours Florent.

Sa carrière de comédien chanteur débute par un passage de

quelques années à la Comédie Française : Esther, m.e.s. Françoise Seigner - La Cagnotte, m.e.s. Jean-Michel Ribes.

Il travaille également auprès de la Compagnie Philippe Ermelier.

Fanny LLADO



Formatrice chant et technique vocale

Formée à technique classique par Raymonde Viret et Bernard Roubeau,

Membre de l'AFPC (Association Française des Professeurs de Chant)

Actuellement, elle dispense des cours chez les API mais on la retrouve aussi comme coach

vocal pour M6/ Endemol et chez Inside the Scream (David Féron), ainsi que pour The Voice Kid

Sébastien MÉNARD



Intervenant harmonie et technique musicale, Chef de Chœur, pianiste, accompagnateur, compositeur.

Riche du Diplôme d'Etudes Musicales obtenu dans les Hauts de Seine et d'une licence de musicologie acquise à la Sorbonne, Sébastien est chef de chœur au conservatoire de Vigneux/seine.

Il intervient dans « Le prince et le pauvre », « La

petite fugue des animaux », « Léo et les fées papillons », « Blanche neige et moi (co-compositeur) »

Et dans des comédies musicales : « Coups de Foudre », « You don't Nomi », « Les gaufrettes », « Le bois de Boris », « Gutenberg le musical »



Andréa BRUSQUE



Formatrice en théâtre

Formée au Conservatoire d'art dramatique de Paris Xème auprès de Jean-Louis Bihoreau.

Big Freeze - La Maladie de la famille M - Glissement de terrain (mise en scène Thomas Poitevin)- La Nuit de l'Iguane de Tennessee Williams sous la direction de Georges Lavaudant à la MC2. Le Songe d'une Nuit d'été de Williams Shakespeare, ainsi que dans L'Illusion Comique de Pierre Corneille m.e.s par Stéphan Druet.

Par ailleurs, Andréa assiste à la mise en scène Laurent Gutmann

Elle devient membre de la SACD en 2006 en tant qu'auteur et metteur en scène.

Au cinéma, elle tourne sous la direction de Mia Hansen-Love (Eden), Thierry de Peretti (Les Apaches), Virgil Vernier (Orléans), Bourlem Guerdjou (Marion 13 ans pour toujours), Sylvain Desclous (Vendeur) et Didier Le Pêcheur. En ce qui concerne la télévision, elle a travaillé avec Gilles Bannier et Fabrice Gobert. On peut également la voir à l'oeuvre dans les séries Le Bureau des Légendes et Têtard.

À la radio, Andréa Brusque est la voix de TSF JAZZ depuis 2016. De plus, elle joue régulièrement

dans les fictions sur France Culture.

Grégory GERREBOO



Formateur théâtre

Il enseigne à la Guildhall School de Londres. Par ailleurs, il est professeur certifié en Technique F.M Alexander.

Dès sa sortie du cours Florent, sa rencontre avec Christophe Lidon l'amène à jouer Molière, Hugo, Tchekhov, Shakespeare et Goldoni.

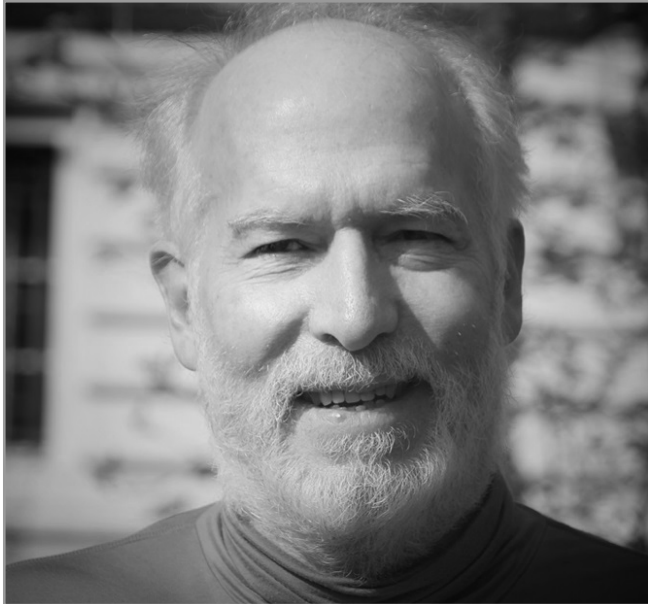
Grégory collabore régulièrement avec le metteur en scène canadien Alain Boisvert : La Locandiera sous la direction d'Alain Sachs au théâtre

Antoine, puis avec Les Combustibles d'Amélie Nothomb, mis en scène par Stéphane Cottin.

On l'a vu récemment dans Le Gros, la Vache et le Mainate de Pierre Guillois au Théâtre du Rond-Point.

La pièce Léonard de Vinci, naissance d'un génie repose actuellement sur le talent de son interprétation puisque c'est un seul en scène qui retrace la vie de l'artiste et inventeur depuis son enfance.

Christian BORDELEAU



Comédien et metteur en scène

Originaire du Québec, il se forme au Conservatoire National du Québec à Montréal.

Il travaille au théâtre à la télévision et au cinéma (dont Running avec Michael Douglas).

En France depuis 1984, il est d'abord animateur radio (CFM, Europe 2...), puis présentateur-rechercheur pour la télévision québécoise (Canal Famille).

En 1988, il crée Les Anciennes odeurs de Michel Tremblay au Festival d'Avignon. Le spectacle a reçu le Piaf 1989 / meilleur spectacle dramatique (225 représentations).

Puis le Baladin des Petites Scènes de Paris / Meilleure pièce de création 1999

Il a organisé un Festival Michel Tremblay au Théâtre Berthelot de Montreuil, animé une semaine de lectures de jeunes auteurs pour la SACD et fait connaître par des lectures publiques différents textes québécois, dont Les Belles-Sœurs de Michel Tremblay, Mambo Italiano de Steve Galluccio, Being at Home with Claude de René Daniel Dubois, La Déposition d'Hélène Pednault, Duo pour voix obstinées de Maryse Pelletier, Deux tangos pour

toute une vie &
Le Banc de Marie
Laberge...

Florencia AVILA



Intervenante mime/clown

Comédienne, mime

Directrice artistique de la Compagnie Les Éléphants Roses et co-directrice artistique du Festival Mimesis, plateau de la créativité des Arts du Mime et du Geste.

Formée avec le mime Marcel Marceau dans l'école Internationale de

Mimodrame à Paris.



Arnaud GROMARD



Formateur claquettes

Comédien, chanteur, danseur et « claquettiste » : « Frankenstein Junior » au théâtre Dejazet, puis dans « Chantons sous la pluie » au théâtre de la porte Saint-Martin, ou encore « 7 filles pour 7 garçons » aux folies bergères... Mais également en tournée avec « Nono, Nanette », « My Fair Lady », « Sugar ».

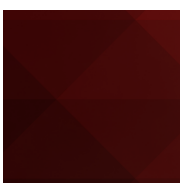
Formé à l'art des claquettes par Victor Cuno,

il s'est spécialisé dans le célèbre répertoire de comédie musicale des mythiques Fred Astaire et Gene Kelly qu'il danse régulièrement dans le cadre d'événementiels en même temps qu'il remplit à son tour, son rôle de formateur.





**Ajoutez des cordes à
votre arc !**



INFOS ET INSCRIPTION

contact@apicomediemusicale.com

www.apicomediemusicale.com

06 03 79 08 19

